

# Що є надзвичайною ситуацією у сфері громадського здоров'я міжнародного значення (PHEIC)?

**Спалах повинен відповідати наступним критеріям, щоб бути оголошеним надзвичайною ситуацією:**

- бути серйозним, раптовим, незвичним або несподіваним;
- мати наслідки для здоров'я населення за межами національного кордону постраждалої держави; та
- може вимагати негайних міжнародних дій та координації.



Institutul  
Național de  
Sănătate Publică



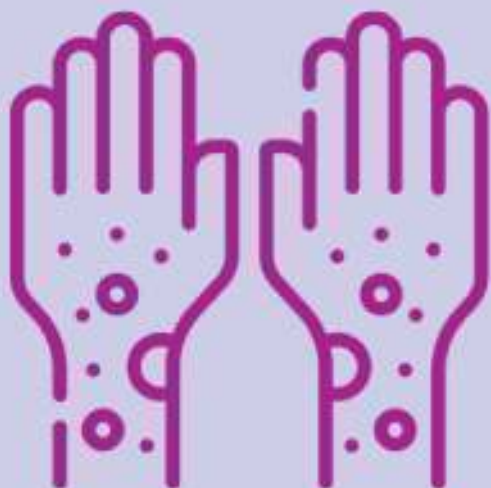
MINISTERUL SĂNĂTĂȚII



World Health  
Organization

European Region

# Як поширюється віспа мавп?



Ви можете заразитися віспою, якщо перебуваєте в тісному контакті з хворим на віспу.

Віспа найлегше передається під час прямого контакту **шкіра-до-шкіри**, особливо **під час сексу**.

Найвищий ризик зараження – це **чоловіки, які мають секс з чоловіками, і секс-працівники**.



Institutul  
Național de  
Sănătate Publică



MINISTERUL SĂNĂTĂȚII



World Health  
Organization

European Region

# На які симптоми слід звернути увагу?

Серед найпоширеніших симптомів можна виділити наступні:

- Шкірні висипання
- Збільшення лімфатичних вузлів
- Лихоманка
- Головний біль
- М'язові болі
- Біль у спині та прямій кишці
- Низький рівень енергії



Institutul  
Național de  
Sănătate Publică



MINISTERUL SĂNĂTĂȚII



World Health  
Organization

European Region

# Як я можу захистити себе від віспи?

## Зменшити ризик інфікування:

- Уникайте тісного контакту з людьми, які мають висип, схожий на віспу мавп.
- Використовуйте засоби захисту під час сексу .
- Тримайте руки чистими.
- Якщо запропоновано, зробіть щеплення від кору.



Institutul  
Național de  
Sănătate Publică



MINISTERUL SĂNĂTĂȚII



World Health  
Organization

European Region

# Як я можу захистити себе від віспи мавп?

**Якщо ви подорожуєте до країн, які повідомляли про випадки захворювання:**

- Ознайомтеся з порадами щодо подорожей.
- Вживайте заходів обережності (уникайте тісного контакту, якщо у когось є висип, схожий на вітряну віспу).



Institutul  
Național de  
Sănătate Publică



MINISTERUL SĂNĂTĂȚII



World Health  
Organization

European Region

# Що робити, якщо я захворів на віспу мавп?

Якщо у вас є симптоми:

- Ізольуйте себе
- Поінформуйте близьких вам людей
- Звернутися за медичною допомогою



Institutul  
Național de  
Sănătate Publică



MINISTERUL SĂNĂTĂȚII



World Health  
Organization

European Region

# СТИГМАТИЗАЦІ Я - ЦЕ ПОГАНО.



Institutul  
Național de  
Sănătate Publică



MINISTERUL SĂNĂTĂȚII



World Health  
Organization

European Region